




k.ú. KAMENICE NAD LIPOU (662577)

0	12/2024	PRVNÍ VYDÁNÍ	DAVID	ING. KOT	ING. KOT
ČÍSLO	DATUM	POPIS ZMĚN	VYPRACOVAL	ZODP. PROJEKTANT	AUTOR

INVESTOR:  KRAJ VYSOČINA ŽIŽKOVA 1882/57 586 01 JIHLAVA		PROJEKTANT ČÁSTI:  PC PROJEKT CENTRUM NOVA S.R.O.		GENERÁLNÍ PROJEKTANT:  PC PROJEKT CENTRUM NOVA S.R.O.	
MÍSTO STAVBY:	KAMENICE NAD LIPOU	VYPRACOVAL:	DAVID	AUTOR:	ING. KOT
STAVEBNÍ ÚŘAD:	KAMENICE NAD LIPOU	ZODP.PROJEKTANT:	ING. KOT	ARCH. NÁVRH:	PC NOVA
NÁZEV AKCE: TRANSFORMACE DOMOVA ČERNOVICE - LIDMAŇ III. - KNL GABRIELKA				FORMÁT:	10/A4
OBJEKT: SO-01: SOCIÁLNÍ OBJEKT 01				DATUM:	12/2024
				STUPEŇ PD:	DSP
OBSAH: SCHÉMA RH1.1				Č. ZAKÁZKY:	23-058
				MĚŘÍTKO:	1:50
ČÁST: 1.4 TECHNIKA PROSTŘEDÍ STAVEB D) Zařízení silnoproudé elektroinstalace, včetně bleskosvodu				SOUBOR:	-
				Č. VÝKRESU:	Č. PARÉ
				D.1.4D.09	
DOKUMENTACI LZE POUŽÍVAT POUZE VE SMYSLU PŘÍSLUŠNÉ SMLOUVY O DÍLO. VÝKRES ČI JEHO ČÁST MŮŽE BÝT KOPÍROVÁN NEBO JINÝM ZPŮSOBEM ROZŠÍŘOVÁN POUZE PO PŘEDCHOZÍM SOUHLASU AUTORA					

AKCE: TRANSFORMACE DOMOVA ČERNOVICE -
LIDMAŇ III. - KNL GABRIELKA

INVESTOR: KRAJ VYSOČINA, ŽIŽKOVA 1882/57
586 01 JIHLAVA

VESTAVNÁ OCELOVOPLECHOVÁ ROZVODNICE 7x21 MODULŮ

ROZMĚR 710x1150x150

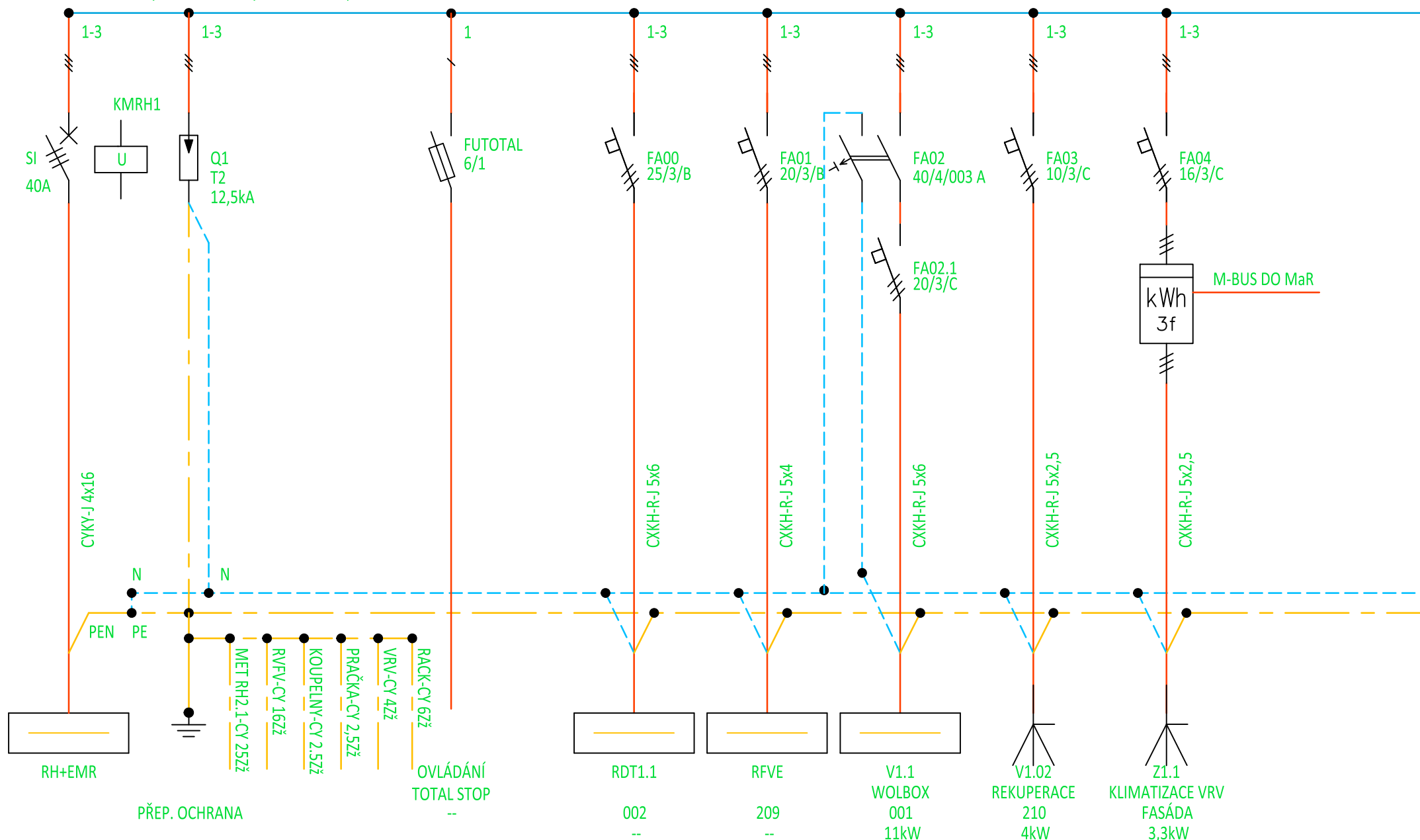
NAPĚTÍ 400V/230V FREKVENCE 50 Hz

UZEMNOVACÍ SYSTÉM TN-C-S

IP 30/20, IK 10kA

Vypracoval: Petr David	AKCE: TRANSFORMACE DOMOVA ČERNOVICE LIDMAŇ III. KAMENICE NAD LIPOU		Investor: Kraj Vysočina, Žižkova 1882/57 587 33 Jihlava	Listů: 9
Schválil: Ing. Michal Kot			Obsah:	List: 1
Datum : 06/12/2024			RH1.1	

3/PEN AC 400/230V 50Hz, TN-C-S



Vypracoval: Petr David
Schválil: Ing. Michal Kot
Datum : 06/12/2024

AKCE: TRANSFORMACE DOMOVA ČERNOVICE
LIDMAŇ III.
KAMENICE NAD LIPOU

PC PROJEKT CENTRUM NOVA S.R.O.

Investor: Kraj Vysočina, Žižkova 1882/57 587 33 Jihlava
Obsah:

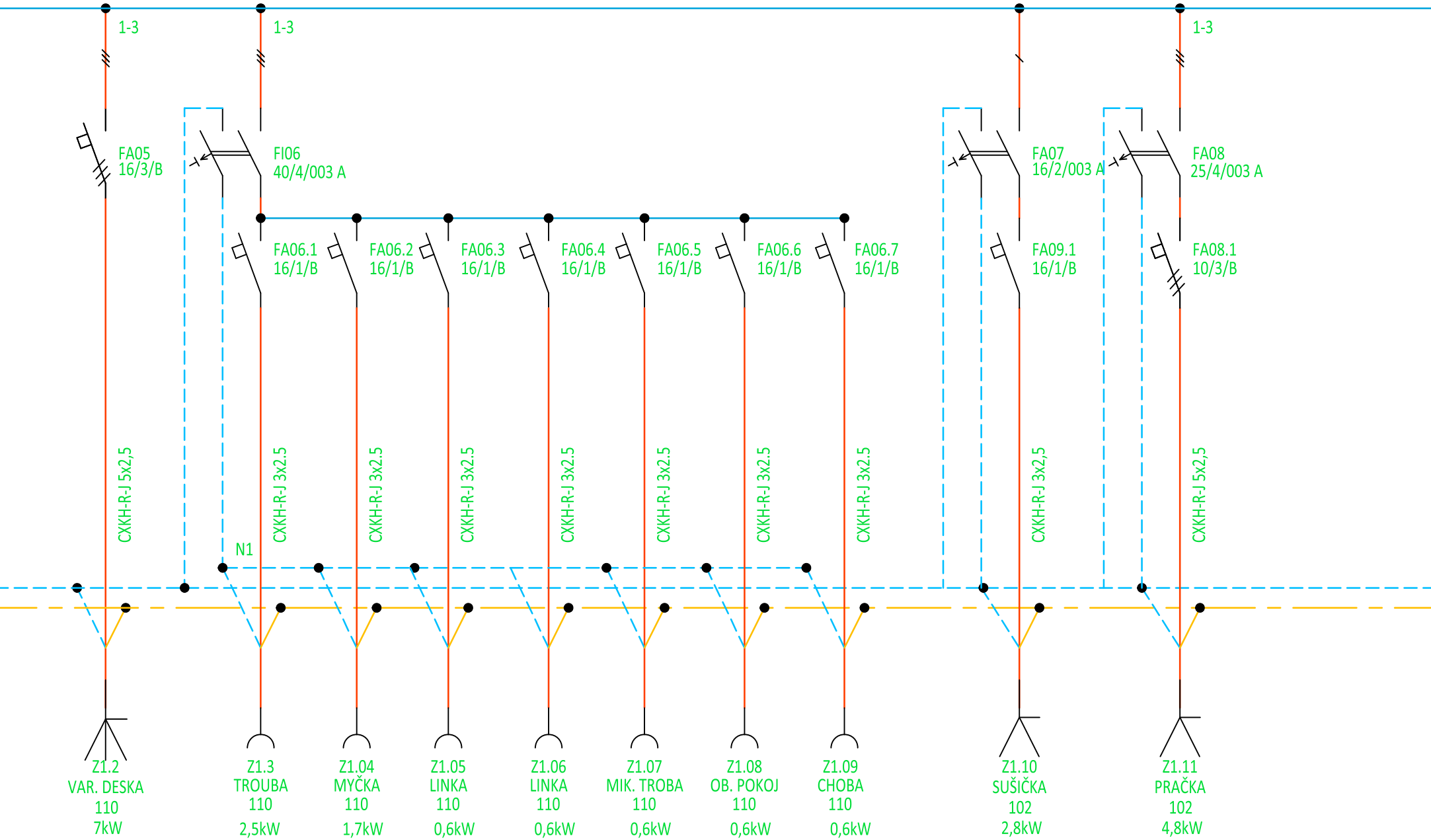
RH1.1

Listů: 9

List: 2

2

3/PEN AC 400/230V 50Hz, TN-C-S



Vypracoval: Petr David
Schválil: Ing. Michal Kot
Datum : 06/12/2024

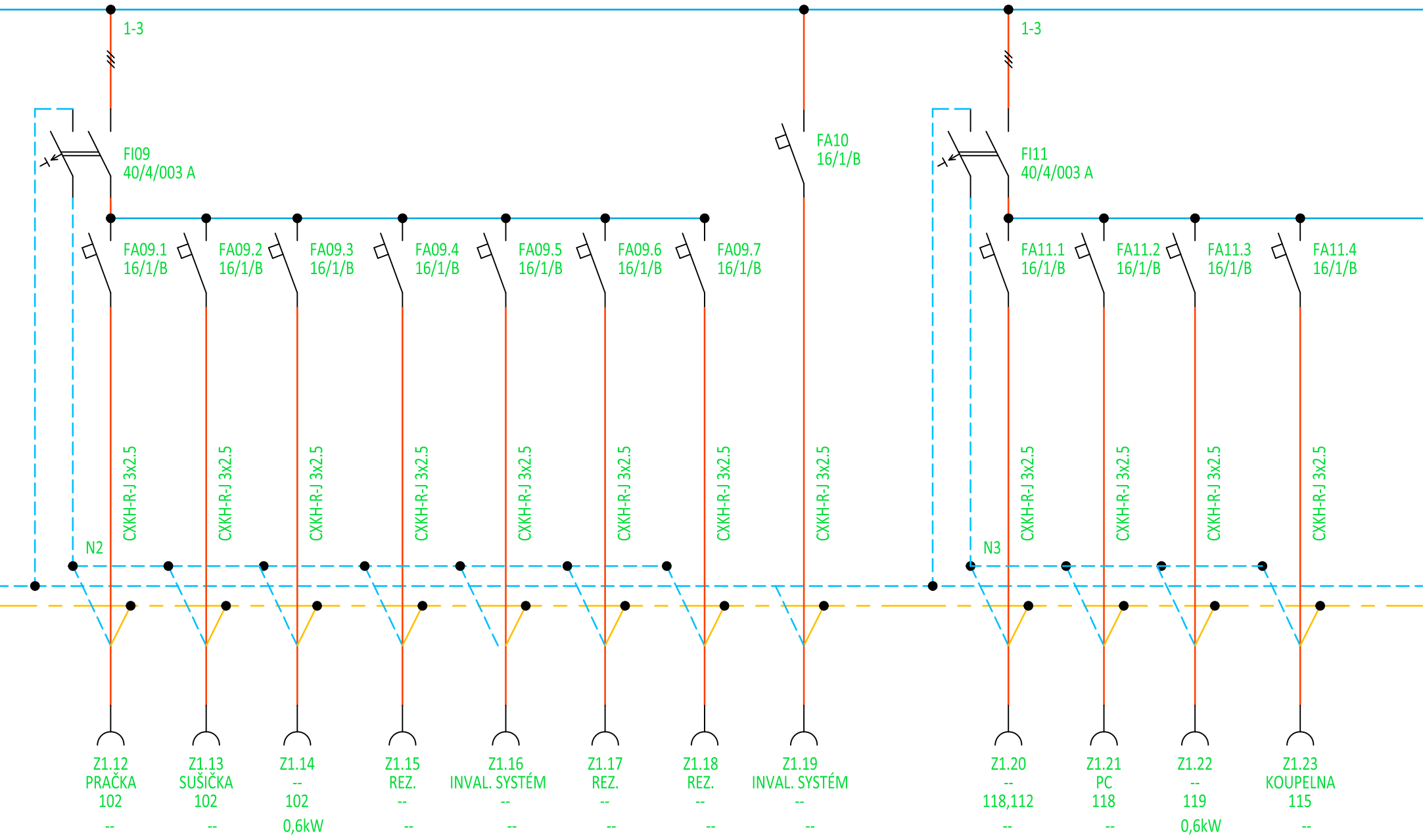
AKCE: TRANSFORMACE DOMOVA ČERNOVICE
LIDMAŇ III.
KAMENICE NAD LIPOU



Investor: Kraj Vysočina, Žižkova 1882/57 587 33 Jihlava
Obsah: RH1.1

Listů: 9
List: 3

3/PEN AC 400/230V 50Hz, TN-C-S



Vypracoval:	Petr David
Schválil:	Ing. Michal Kot
Datum :	06/12/2024

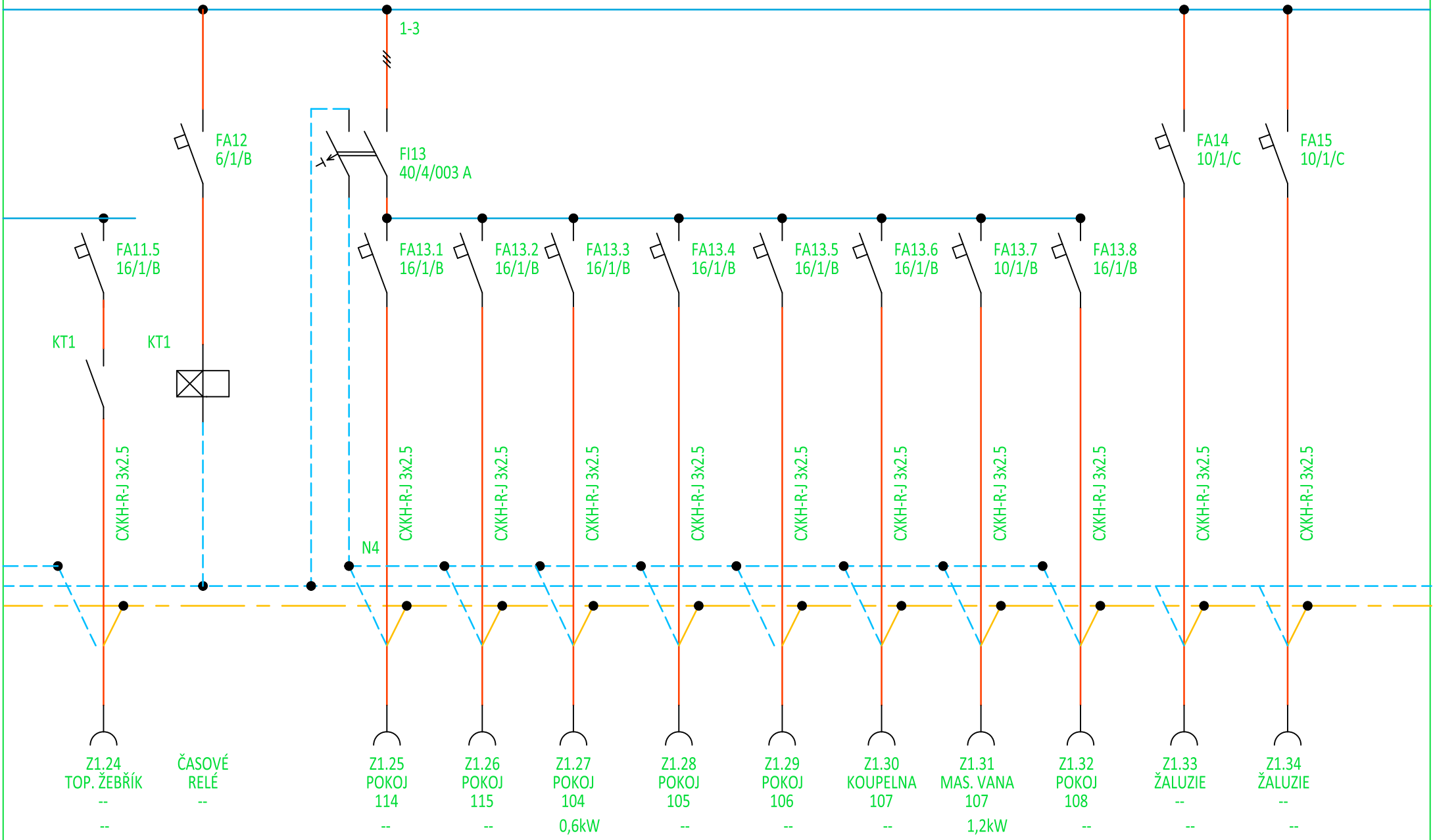
AKCE:	TRANSFORMACE DOMOVA ČERNOVICE LIDMAŇ III. KAMENICE NAD LIPOU
-------	--



Investor:	Kraj Vysočina, Žižkova 1882/57 587 33 Jihlava
Obsah:	RH1.1

Listů:	9
List:	4

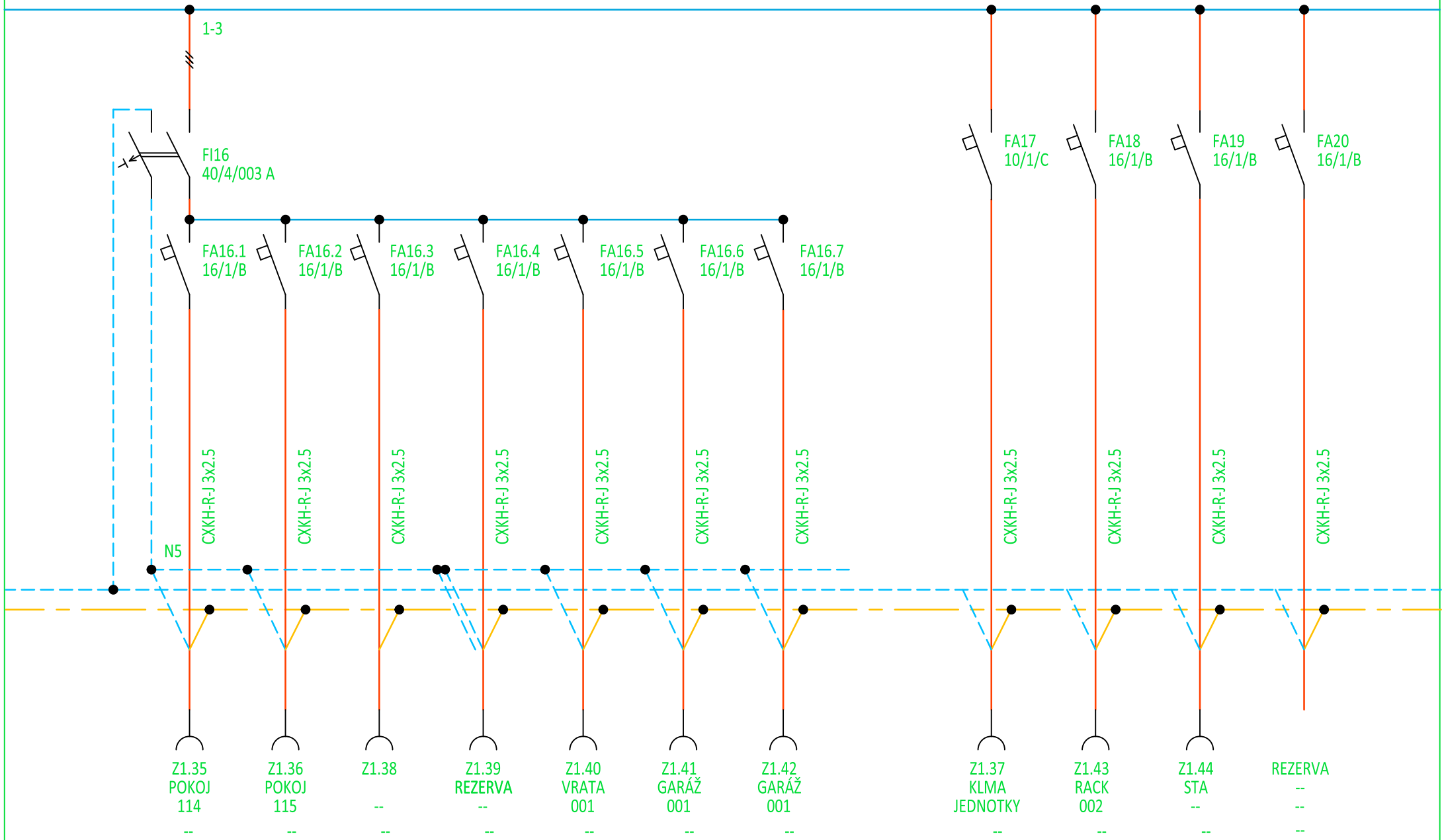
3/PEN AC 400/230V 50Hz, TN-C-S



Vypracoval: Petr David	AKCE: TRANSFORMACE DOMOVA ČERNOVICE	Investor: Kraj Vysočina, Žižkova 1882/57 587 33 Jihlava	Listů: 9
Schválil: Ing. Michal Kot	LIDMAŇ III.	Obsah: RH1.1	List: 5
Datum : 06/12/2024	KAMENICE NAD LIPOU		



3/PEN AC 400/230V 50Hz, TN-C-S



Vypracoval: Petr David
Schválil: Ing. Michal Kot
Datum : 06/12/2024

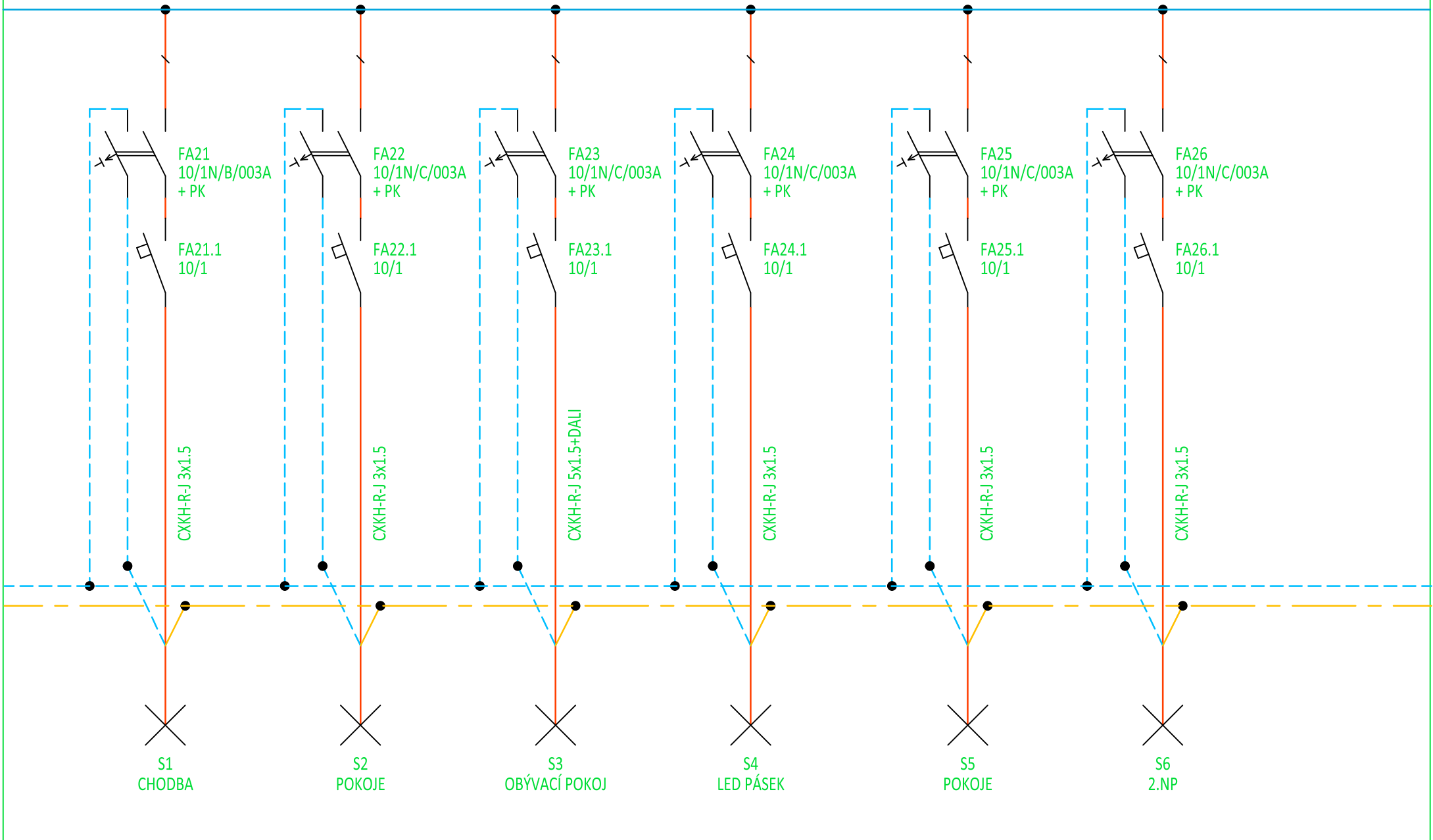
AKCE: TRANSFORMACE DOMOVA ČERNOVICE
LIDMAŇ III.
KAMENICE NAD LIPOU

PC PROJEKT CENTRUM NOVA S.R.O.

Investor: Kraj Vysočina, Žižkova 1882/57 587 33 Jihlava
Obsah: RH1.1

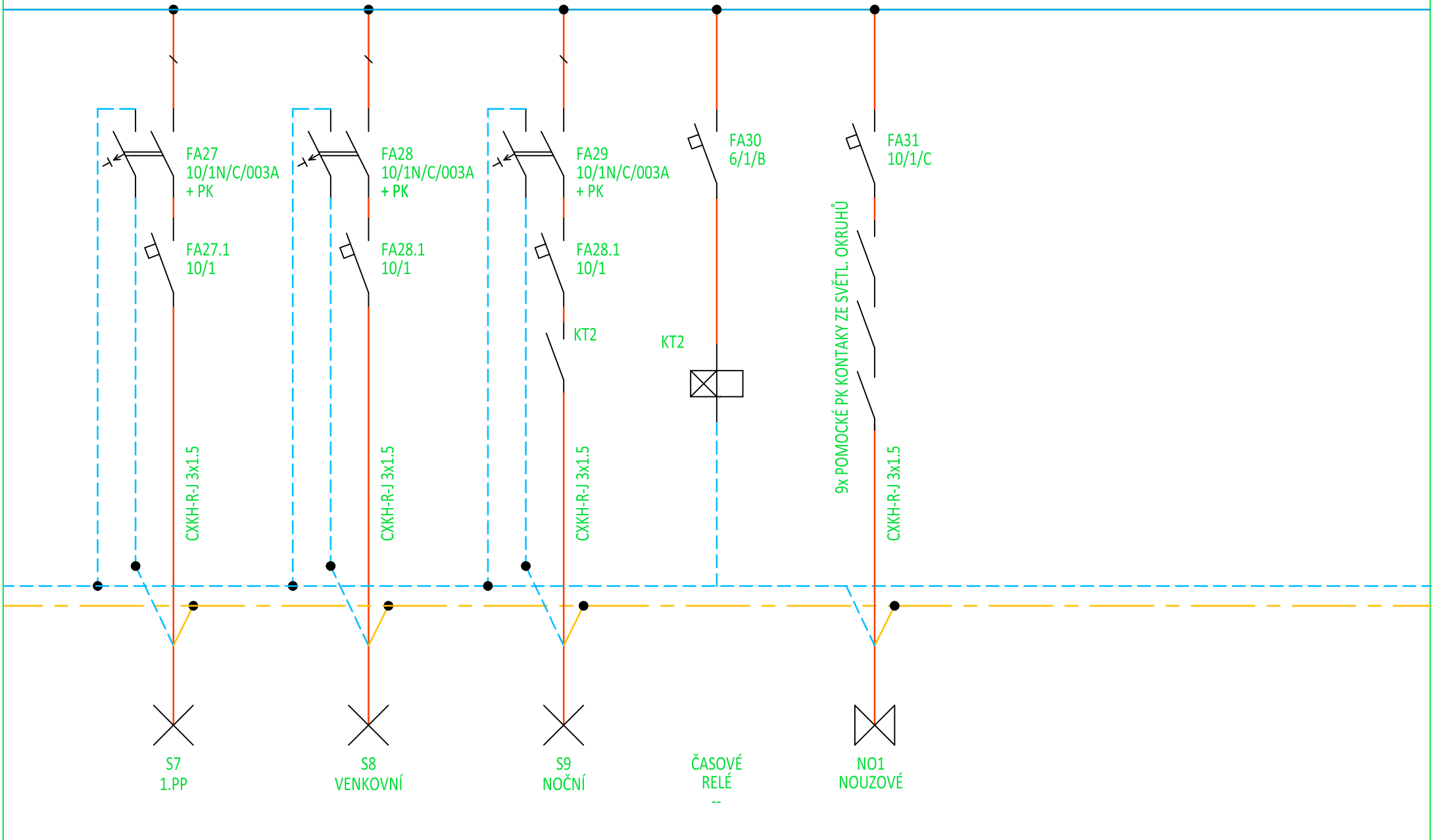
Listů: 9
List: 6

3/PEN AC 400/230V 50Hz, TN-C-S



Vypracoval: Petr David	AKCE: TRANSFORMACE DOMOVA ČERNOVICE LIDMAŇ III. KAMENICE NAD LIPOU		Investor: Kraj Vysočina, Žižkova 1882/57 587 33 Jihlava	Listů: 9
Schválil: Ing. Michal Kot			Obsah: RH1.1	List: 7
Datum : 06/12/2024				

3/PEN AC 400/230V 50Hz, TN-C-S



Vypracoval: Petr David
Schválil: Ing. Michal Kot
Datum : 06/12/2024

AKCE: TRANSFORMACE DOMOVA ČERNOVICE
LIDMAŇ III.
KAMENICE NAD LIPOU



Investor: Kraj Vysočina, Žižkova 1882/57 587 33 Jihlava
Obsah: RH1.1

Listů: 9
List: 8

LINIOVÉ SCHÉMA ZAPOJENÍ - HLAVNÍ VYPÍNAČ EL. ENERGIE -TOTAL STOP

